



ИНН 6911001698

КПП 694901001 Стр. 007



fd96257a 50c506db 50752a80 d87285dc

## Отчет об изменениях капитала

Форма по ОКУД 0710003

## 1. Движение капитала

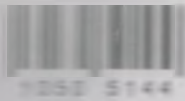
Показатель	Собственные акции, выпущенные у акционеров	Добавочный капитал	Резервный капитал	Нераспределенная прибыль (непокрытый убыток)	Итого
1	2	3	4	5	6
Баланс капитала на 31 декабря года, предшествующего предыдущему (3100)					
14612		16810	1307	16139	48868
(ПРЕДЫДУЩИЙ ГОД)					
Увеличение капитала – всего: (3210)					
0				3205	3205
в том числе:					
чистая прибыль (3211)					
				3205	3205
переоценка имущества (3212)					
расходы, относящиеся непосредственно на увеличение капитала (3213)					
дополнительный выпуск акций (3214)					
увеличение номинальной стоимости акций (3215)					
реорганизация юридического лица (3216)					
Уменьшение капитала – всего: (3220)					
в том числе:					
убыток (3221)					
переоценка имущества (3222)					
расходы, относящиеся непосредственно на уменьшение капитала (3223)					
уменьшение номинальной стоимости акций (3224)					
уменьшение количества акций (3225)					
реорганизация юридического лица (3226)					
дивиденды (3227)					
Изменение добавочного капитала (3230)					
Изменение резервного капитала (3240)					



+

+

7



ИНН 6911001698

КПП 694901001 Стр. 008



265f93ff 50c096d7 1fcf6492 fdc48734

1	2	3	4	5	6
Полный капитал	Собственные акции, выкупленные у акционеров	Добавочный капитал	Резервный капитал	Нераспределенная прибыль (непокрытый убыток)	Итого
Величина капитала на 31 декабря предыдущего года (3200)					
14612		16810	1307	19344	52073
<b>(ОТЧЕТНЫЙ ГОД)</b>					
Увеличение капитала – всего: (3310)					
0				201	201
в том числе:					
в части прибыли (3311)				201	201
переводов имущества (3312)					
доходов, относящихся непосредственно на увеличение капитала (3313)					
дополнительный выпуск акций (3314)					
увеличение номинальной стоимости акций (3315)					
реорганизация юридического лица (3316)					
Уменьшение капитала – всего: (3320)					
в том числе:					
убыток (3321)					
переводов имущества (3322)					
доходов, относящихся непосредственно на уменьшение капитала (3323)					
уменьшение номинальной стоимости акций (3324)					
уменьшение количества акций (3325)					
реорганизация юридического лица (3326)					
дивиденды (3327)					
Изменение добавочного капитала (3330)					
Изменение резервного капитала (3340)					
Величина капитала на 31 декабря отчетного года (3300)					
14612		16810	1307	19545	52274



+

+



ИНН 6911001698

КПП 694901001 Стр. 009



5d921188 50c8c1fb 07594fbf d6e0eff4

**2. Корректировка в связи с изменением учетной политики и исправлением ошибок**

Наименование показателя	Код строки	На 31 декабря года, предшествующего предыдущему	Изменение капитала за предыдущий год		На 31 декабря предыдущего года
			за счет чистой прибыли (убытка)	за счет иных факторов	
	3	4	5	6	
<b>Капитал – акция:</b>					
нераспределенная прибыль (убыток)	3400				
корректировка в связи с:					
изменением учетной политики	3410				
исправлением ошибок	3420				
<b>после корректировок</b>	<b>3500</b>				
<b>в том числе:</b>					
нераспределенная прибыль (убыток):					
до корректировок	3401				
корректировка в связи с:					
изменением учетной политики	3411				
исправлением ошибок	3421				
<b>после корректировок</b>	<b>3501</b>				
<b>по другим статьям капитала:</b>					
до корректировок	3402				
корректировка в связи с:					
изменением учетной политики	3412				
исправлением ошибок	3422				
<b>после корректировок</b>	<b>3502</b>				

**3. Чистые активы**

Наименование показателя	Код строки	На 31 декабря отчетного года	На 31 декабря предыдущего года	На 31 декабря года, предшествующего предыдущему
1	2	3	4	5
Чистые активы	3600	5 2 2 7 4	5 2 0 7 3	4 8 8 6 8



+

+



## Расчет стоимости чистых активов

Общество с ограниченной ответственностью "Завидовский Экспериментально-Механический Завод"  
(наименование организации)

Наименование показателя	Код строки бухгалтерского баланса	На 31 декабря 2014 г.	На 31 декабря 2013 г.	На 31 декабря 2012 г.
<b>Активы</b>				
в том числе:				
внеоборотные активы	1110	404	404	404
основные средства	1120	-	-	-
долевые участия в других организациях	1130	-	-	-
недвижимые материальные объекты	1140	-	-	-
материальные объекты	1150	30 229	29 105	27 777
финансовые вложения в организации	1160	-	-	-
инвестиционные вложения	1170	201	201	201
материальные нематериальные активы	1180	346	217	217
финансовые нематериальные активы	1190	13 959	14 198	15 996
иные нематериальные активы	1210	27 693	31 848	31 625
в том числе по первоначальной стоимости				
финансовым ценностям	1220	16	401	349
кредиторская задолженность*	1230	27 163	24 642	23 960
иные вложения	1240	-	-	-
финансовые средства и денежные средства	1250	3 470	3 119	3 786
иные оборотные активы	1260	1 126	995	307
<b>Итого активы</b>		<b>104 607</b>	<b>105 130</b>	<b>104 622</b>
<b>Пассивы</b>				
в том числе:				
финансовые средства	1410	18 500	14 000	20 000
материальные объекты	1420	682	325	325
иные обязательства	1430	-	-	-
иные обязательства	1450	-	-	-
финансовые средства	1510	-	-	-
кредиторская задолженность	1520	32 997	38 574	35 265
иные обязательства	1540	-	-	-
иные обязательства	1550	154	158	164
<b>Итого пассивы</b>		<b>52 333</b>	<b>53 057</b>	<b>55 754</b>
<b>Стоимость чистых активов</b>		<b>52 274</b>	<b>52 073</b>	<b>48 868</b>

\* - наличием задолженности участников (учредителей) по взносам в уставный капитал.

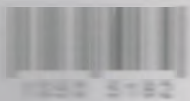


**Отчет о движении денежных средств**

Форма по ОКУД 0710004

Наименование показателя	Код строки 2	За отчетный год 3	За аналогичный период предыдущего года 4
<b>Денежные потоки от текущих операций</b>			
Доступные - всего	4110	1 610 91	1 785 42
в том числе:			
от продажи продукции, товаров, работ и услуг	4111	1 597 37	1 770 30
выдачи денежных, безналичных платежей, роялти, лицензионных и иных аналогичных платежей	4112	0	8
от продажи финансовых вложений	4113	_____	_____
прочие поступления	4119	1 354	1 504
Платежи - всего	4120	(1 649 50)	(1 720 68)
в том числе:			
платежи (контрагентам) за сырье, материалы, работы, услуги	4121	( 929 01)	(1 064 80)
выплаты заработной платы работникам	4122	( 364 88)	( 336 31)
платежи по долговым обязательствам	4123	( 238 6)	_____
налоги и сборы	4124	( 182 3)	( 218)
прочие платежи	4129	( 313 52)	( 317 39)
<b>Сальдо денежных потоков от текущих операций</b>	4100	( 385 9)	6 474
<b>Денежные потоки от инвестиционных операций</b>			
Доступные - всего	4210	1 82	2 4
в том числе:			
от продажи внеоборотных активов (кроме финансовых вложений)	4211	_____	_____
от продажи акций других организаций (долей участия)	4212	_____	_____
от продажи предоставленных займов, от продажи долговых ценных бумаг (прав требования денежных средств к другим лицам)	4213	1 82	2 4
дивидендов, процентов по долговым финансовым вложениям и аналогичных поступлений от долевого участия в других организациях	4214	_____	_____
прочие поступления	4219	_____	_____
Платежи - всего	4220	( 694)	( 1 160)
в том числе:			
в связи с приобретением, созданием, модернизацией, реконструкцией и включением в использование внеоборотных активов	4221	_____	_____
в связи с приобретением акций других организаций (долей участия)	4222	_____	_____
в связи с приобретением долговых ценных бумаг (прав требования денежных средств к другим лицам), предоставление займов другим лицам	4223	( 694)	( 1 160)
процентов по долговым обязательствам, включаемым в стоимость инвестиционного актива	4224	_____	_____
прочие платежи	4229	_____	_____
<b>Сальдо денежных потоков от инвестиционных операций</b>	4200	( 512)	( 1 136)





ИНН 6911001698

КПП 694901001 Стр. 011



2a0bf1b1 50cd2553 eb91e0b3 8256c655

Показатели	Код строки	За отчетный год	За аналогичный период предыдущего года
	2	3	4
<b>Денежные потоки от финансовых операций</b>			
Денежные потоки – всего	4310	1 800 00	2 300 00
в том числе:			
получены от клиентов и иных	4311	1 800 00	2 300 00
денежных вкладов собственников (участников)	4312	_____	_____
от продажи акций, увеличения долей участия	4313	_____	_____
от продажи облигаций, векселей и других долговых ценных бумаг и др.	4314	_____	_____
прочие поступления	4319	_____	_____
Денежные потоки – всего	4320	( 1 350 4 )	( 2 900 5 )
в том числе:			
собственникам (участникам) в связи с выкупом у них акций (долей участия) организаций или их выходом из состава участников	4321	_____	_____
на оплату дивидендов и иных платежей по распределению прибыли в пользу собственников (участников)	4322	( 4 )	( 5 )
в связи с выкупом (выкупом) векселей и других долговых ценных бумаг, возврат кредитов и займов	4323	( 1 350 0 )	( 2 900 0 )
прочие платежи	4329	_____	_____
Сальдо денежных потоков от финансовых операций	4300	4 496	( 600 5 )
Сальдо денежных потоков за отчетный период	4400	1 25	( 667 )
Остаток денежных средств и денежных эквивалентов на начало отчетного периода	4450	3 119	3 786
Остаток денежных средств и денежных эквивалентов на конец отчетного периода	4500	3 470	3 119
Изменение стоимости изменений курса иностранной валюты по отношению к рублю	4490	2 26	_____

+



+



# ОАО "Завидовский ЭМЗ"

ИНН 5911001698 кпп 694901001 окпо 01332589

171270 плт Новозавидовский  
Тверской обл. ул. Парковая, 7  
тел /495/ 994-45-02  
факс /49242/ 2-21-96

р/с 4070281063300090061  
ОАО «Тверь-универсалбанк»  
к/с 30101810300000000707  
БИК 042809707  
ОГРН 1026901732330

## Пояснительная записка

к бухгалтерской отчетности за 2014 год.

ОАО «Завидовский экспериментально-механический завод» расположен на единой территории площадью 93010 кв.м., кадастровый номер 69-15-022-01-013:16. В производственную структуру входят следующие подразделения: заготовительный, механический, сборочный цеха, цех металлоконструкций, транспортный, инструментальный и энергомеханический участки. На заводе имеется котельная, работающая на природном газе. На территории расположены склады металла, комплектующих и готовой продукции.

ОАО «ЗЭМЗ» специализируется на производстве подъемников самоходных стреловых ПСС-121-22, ПСС-131-22Э, ПСС-131-17Э, ПСС-131-18Э ПСС-141-29Э на базовых шасси КАМАЗ, АМУР, ГАЗ, ЗИЛ, Чайка-Сервис.

В 2014 году цеха завода освоили производство новых видов подъемников самоходных стреловых ПСС131.18ЭУ, ПСС 141. 23Э.

В связи с финансовым кризисом, недоступными кредитными ресурсами объем товарной продукции в 2014 году снизился по сравнению с 2013 годом, составил 147731 тыс.руб. или 89,48% от прошлого года.

Доля производства подъемников самоходных стреловых (код по ОКВЭД 29.22.6.) в общем объеме выпуска продукции составляет 96,63%

Среднесписочная численность работающих на заводе составила 144 человека, снизилась по сравнению с 21013 годом на 10 человек.

Среднемесячная заработная плата составила 24902 руб.

Валовая прибыль от реализации продукции за 2014 год составила 4801 тыс.руб., текущий налог на прибыль за 2014 год 741 тыс.руб.,

Прибыль по балансовому учету за 2014 года 859 тыс.руб., чистая прибыль 201 тыс.руб.

На финансовый результат работы завода за 2014 года отрицательно сказались проценты, уплаченные по двум кредитным договорам в общей сумме 2385 тыс.рублей.

Задолженность по платежам в бюджет на 31.12.2014 года составляет 5696 тыс. руб., в т.ч. Н Д С за 4 квартал 2014 г. 3089 тыс.руб., задолженность по страховым взносам за 4 квартал 2014 г. 2840 тыс.руб., невыплаченная заработная плата за декабрь 2014 года 2348 тыс.руб.

В соответствии с Федеральным законом на заводе была проведена специальная оценка рабочих мест и условий труда

Генеральный директор

В.И.Квасов

Главный бухгалтер

З.Ю.Чернышева

